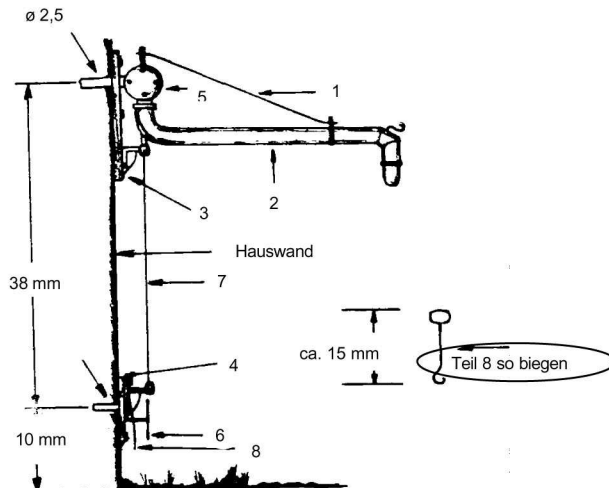


## **Bausatz 8050 Wasserkran Steinbach/Sachsen**

Das Vorbild dieses Modells befindet sich im Bw Steinbach an der 750 mm Strecke Wolkenstein-Jöhstadt. Dieser Wasserkran ist einfach am Werkstattgebäude seitlich angebaut.



### **Zusammenbau**

Wählen Sie vor dem Zusammenbau das Gebäude aus, an dem der Kran befestigt werden soll und prüfen Sie, ob sich das Gebäude hierfür gut eignet. Bei manchen Modellen kann die Anbringung durch Mauervorsprünge, Sockel oder ähnliches behindert werden. Bohren Sie nun 2 Löcher in die Gebäudewand für die Teile 4 und 5. Bohrdurchmesser s. Zeichnung. Stecken Sie Teil 5 durch 3 und kleben Sie beide in die Wand ein. Achten Sie bitte auf lotrechtes Arbeiten. Als nächstes Teil 4 in die Wand kleben. Auf 4 Teil 6 kleben. Biegen Sie aus Draht Nr. 8 den Haken zum schwenken des Krans. Der Haken wird an 4 angehängt. Verbinden Sie 3 mit 4 durch Draht Nr. 7. Abschließend hängen Sie den Ausleger von unten in Teil 5 und lassen ihn in das Gegele in Teil 3 gleiten. Nicht kleben! Durch schwenken des Auslegers 2 lotrechtes Sitz von 5 überprüfen. Anschließend Teil 1 ggfs. etwas nachbiegen und in Teil 5 einhängen und in Teil 2 das andere Ende von 1 einkleben. Abschließend plazieren sie die Siele so, das "auslaufendes Wasser" gut durch die Siele ablaufen kann. Bitte die Auslegergelenke nicht ölen. Als Farbton empfehlen wir sehr dunkles grau bis schwarz.

**Inhalt:** 1 Stützdraht; 2 Ausleger; 3 große Platte; 4 kleine Platte; 5 Auslegerhalter;  
6 Handrad; 7 Draht  $\varnothing$  0,5 mm; 8 Draht  $\varnothing$  0,5 mm; 9 Siele

5/01